



ARCHITETTO NUOVO ORDINAMENTO (4/S) Prova pratica - Prima prova scritta

PROVA PRATICA

Traccia A

In un'area rettangolare di ca 3,00 Ha, posta alla periferia della città fronteggiata sul lato Sud da una arteriale primaria urbana di 15 m di sezione e perimetrata sui lati Est ed Ovest da strade di traffico urbano locale da 7,00 m di sezione e sul lato Nord da una Strada Statale (art.3 del Nuovo Codice della Strada), progettare un **insediamento residenziale con tipologia unifamiliare "a patio"** con 1 piano fuori terra, di tipo semintensivo per densità abitativa di 250 ab/ha.

Dovranno essere soddisfatti i fabbisogni minimi inderogabili dei servizi di quartiere del D.M. 1444/1968, in particolare si dovrà prevedere la realizzazione di un Asilo Nido e un piccolo Centro Servizi posti entrambi in posizione baricentrica rispetto all'insediamento, quest'ultimo servito da una rete stradale di esclusivo servizio residenziale, tanto carrabile, quanto pedonale e/o ciclabile.

Gli elaborati richiesti sono:

- Planimetria generale dell'insediamento – Scala 1:500
- Profili e sezioni dell'insediamento – Scala 1:200
- Dimensionamento dell'insediamento con precisa esplicitazione dei principali parametri urbanistici della progettazione: Sf, Sc, Rapp. di copertura, Iff, Ift, h max ecc.

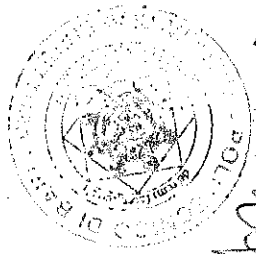
I principali riferimenti dell'esperienza di progettazione urbana di "insediamenti orizzontali" con case a patio rimangono: quelli di Hilberseimer e Mies Van der Rohe negli anni '30, Diotallevi e Marescotti per la città orizzontale a Milano degli anni '40, quelli di Libera al quartiere Tuscolano a Roma nel 1952 e di Utzon a Fredensborg in Danimarca nel 1959.

PRIMA PROVA SCRITTA

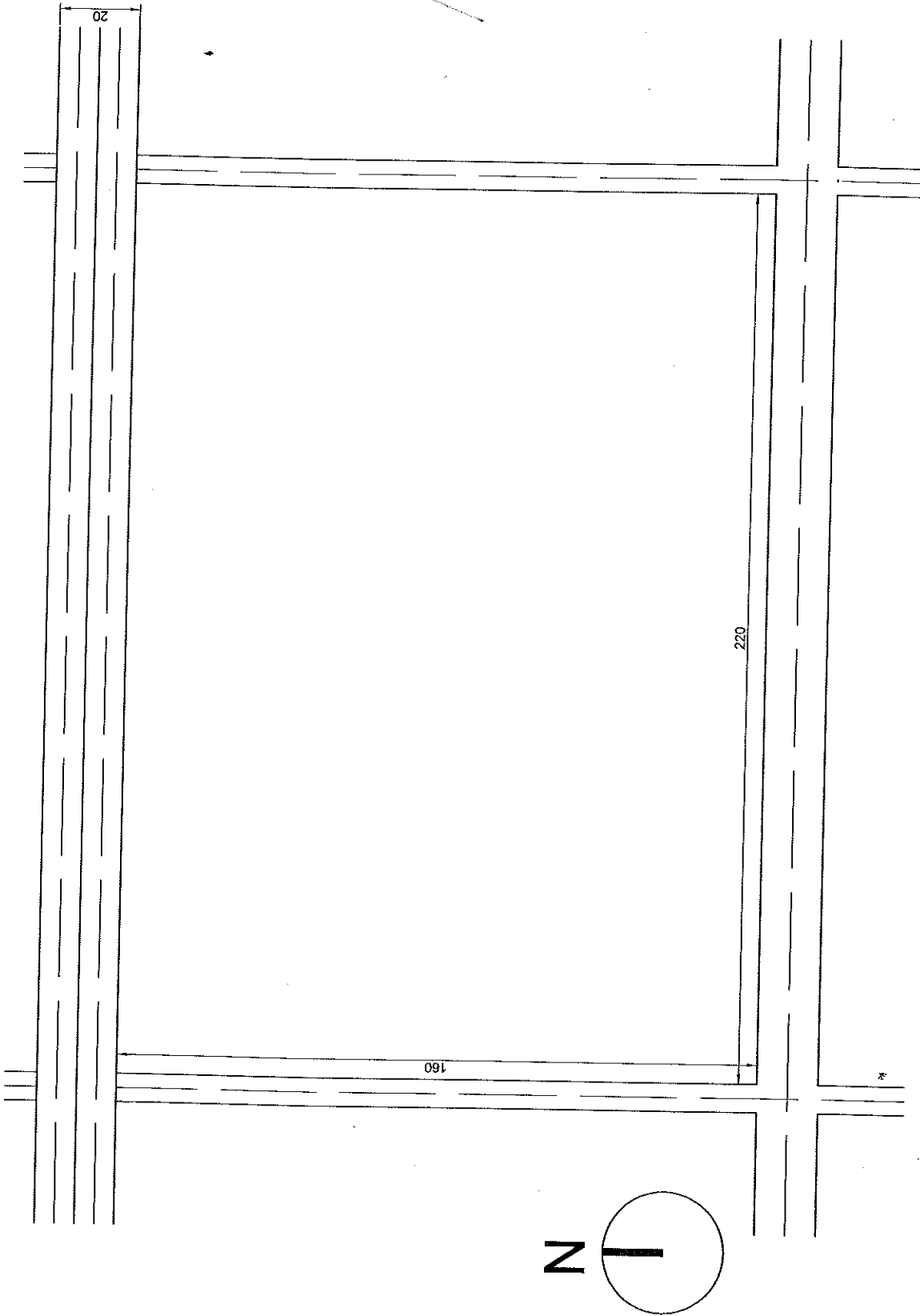
Traccia A

Il candidato, attraverso la redazione di una relazione, illustri i criteri alla base delle proprie scelte progettuali con particolare riferimento alla evoluzione del modello urbano richiesto, a partire dalle esperienze moderne e contemporanee di progettazione urbana.





Handwritten signatures and initials.





ARCHITETTO NUOVO ORDINAMENTO (4/5) Prova pratica - Prima prova scritta

PROVA PRATICA

Traccia C

Il candidato, dato il lotto in allegato, progetti una **biblioteca di quartiere** e la sistemazione esterna degli spazi circostanti. L'area su cui dovrà insistere il manufatto si conforma come vuoto urbano ed è inserita all'interno di un nucleo urbano consolidato. Particolare attenzione dovrà essere posta alla qualità architettonica, alla progettazione degli spazi interni ed esterni, alla sostenibilità ambientale e al risparmio energetico.

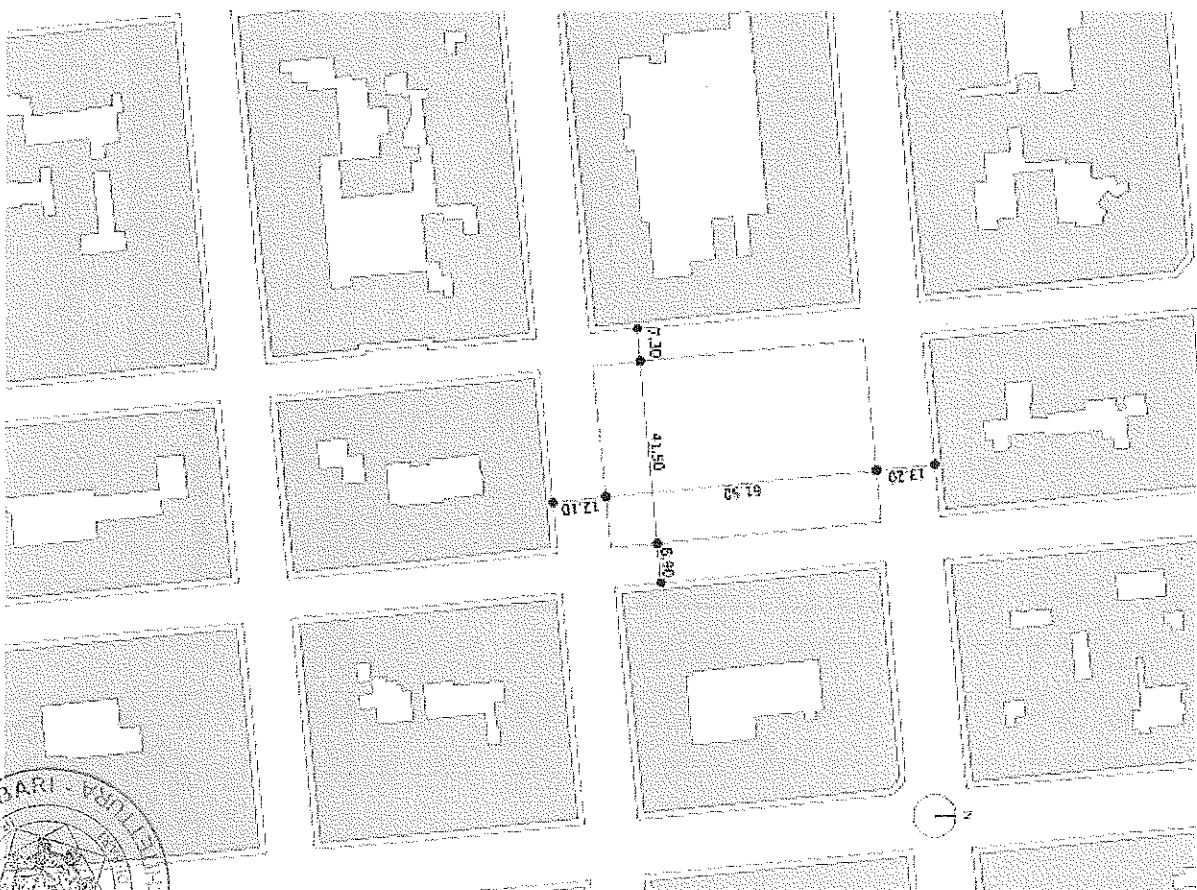
La biblioteca dovrà avere una superficie lorda complessiva di 450 m² ed essere dotata dei seguenti ambienti:

- ingresso/accolgenza;
 - ufficio privato;
 - sale di lettura con scaffali liberi;
 - emeroteca;
 - internet point;
 - servizi igienici;
 - locale tecnico e spazi di servizio;
 - piccolo spazio ristoro/bar;
 - eventuali spazi per la lettura all'aperto.
- Gli elaborati richiesti sono i seguenti:
- Schemi e studi preliminari – Scala libera
 - Planimetria generale dell'intervento – Scala 1:200
 - Pianta, prospetti e sezioni del manufatto – Scala 1:100
 - Dettagli costruttivi – Scale varie
 - Eventuali assonometrie e schizzi prospettici.

PRIMA PROVA SCRITTA

Traccia C

Il candidato, attraverso la redazione di una relazione, illustri i criteri alla base delle scelte progettuali con particolare riferimento alle caratteristiche tecnico-costruttive dell'intervento ed alla tipologia strutturale adottata.



Handwritten signatures and initials of the candidates.





ARCHITETTO NUOVO ORDINAMENTO (4/5) Prova pratica - Prima prova scritta

PROVA PRATICA

Traccia B

Il candidato progetti una casa unifamiliare in muratura portante con **tipologia a patio**. La casa dovrà essere pensata come un'unità abitativa ripetibile con varianti e aggregabile.

Le dimensioni dell'area di pertinenza sono pari a 14 m x 19 m. Il lotto confina su un lato corto con la strada comunale, e sugli altri lati con lotti analoghi. La casa potrà localizzarsi anche in aderenza con altri edifici simili, e si svilupperà su due livelli, di cui il secondo non dovrà superare il 25 % della superficie lorda totale.

Dovrà prevedersi un posto auto coperto.

La superficie lorda sarà pari a ca 150 mq (escluso posto auto).

L'altezza massima consentita è pari a 6,5 m.

Il lato minore del patio/i non dovrà essere inferiore all'altezza massima dei fronti che vi prospettano.

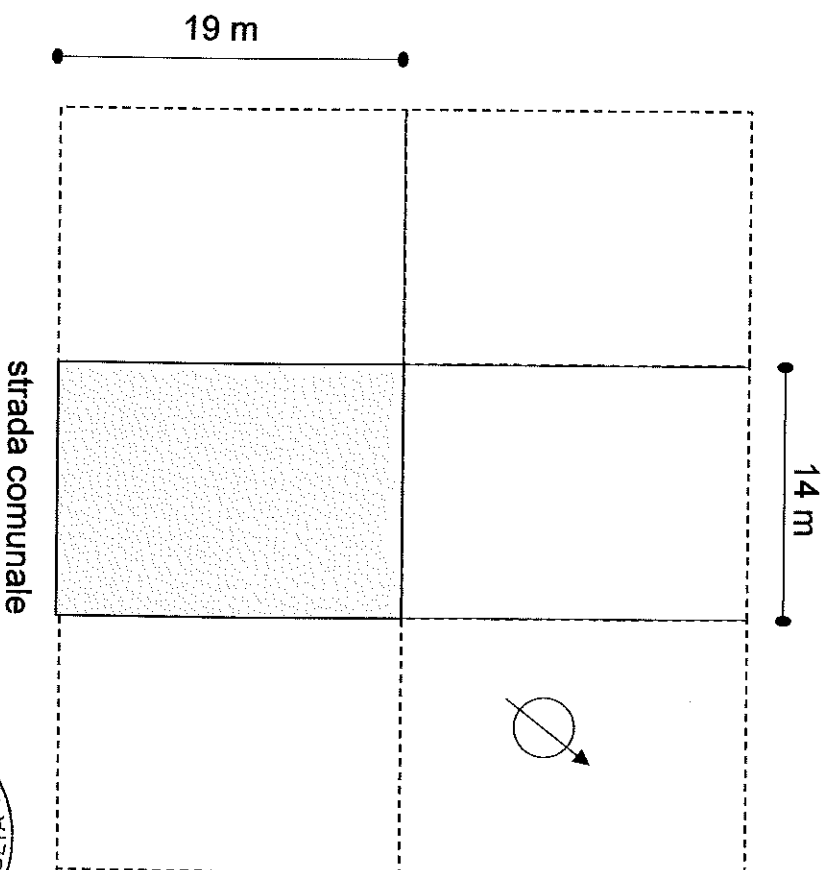
Gli elaborati richiesti sono:

- Schemi aggregativi - Scala libera
- Planimetria generale dell'intervento – Scala 1:200
- Piante, prospetti e sezioni dell'unità tipo – Scala 1:100
- Dettagli costruttivi – Scala 1:50
- Eventuali schizzi prospettici e/o assonometrie.

PRIMA PROVA SCRITTA

Traccia B

Il candidato, attraverso la redazione di una apposita relazione, illustri i criteri alla base delle scelte progettuali con particolare riferimento alle caratteristiche tecnico – costruttive dell'intervento.



[Handwritten signatures and initials]

